

# SignPad Puma III

## Verbessertes AAS

Das Passermarkensystem ASS (Accu-Aligning System) garantiert unschlagbare Ausgabequalität für Konturschnitt. Die Technologie die hinter AAS steht erkennt zuverlässig die Passermarken auf den Vorlagen.



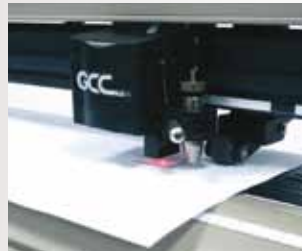
**Ein zuverlässiger und kostengünstiger Plotter für die Werbetechnik**

## Bedienerfreundlich

- Das anwenderfreundliche Bedienpult mit dem großen 20 x 2 Zeichen LCD und den 14 Knöpfen sichert eine leichte Bedienung und ein schnelles Zurechtfinden.
- Das LCD erlaubt es dem Anwender alle Einstellungen – wie Schnittgeschwindigkeit, Kraft, Qualität usw. – im Überblick zu behalten.
- Der Puma III ermöglicht dem Anwender bis zu 4 Satz Einstellungen direkt in der Maschine zu speichern und bei Bedarf sofort wieder abzurufen.



**Übersichtliches Bedienpult**



**ASS für Konturschnitt**



**Anschlußfreudig**

## Anwendungen



**Textilveredelung**



**Vinylbeschriftungen**



**Geschäftsgrafiken**



**Fahrzeugbeschriftung**



**Aufkleber**

# Kompakte Produktivität in der Mittelklasse. Vielfältige Möglichkeiten für Ihren wirtschaftlichen Erfolg.



Textilveredelung



Vinylbeschriftungen



Geschäftsgrafiken



Fahrzeugbeschriftung



Aufkleber u. Etiketten

## Auf solide Produktion ausgerichtet

## Leistungsfähige Software CutWizard



### Passermarkenlesung für hochwertige Produkte

Mit der Passermarkenlesung AAS erweitert der Puma III die Produktivität auch auf hochwertige konturgeschnittene Produkte wie z.B. Aufkleber.



Auto-Erkennung der 1sten Marke



Zwischenmarken für lange Plots



4-Punkt Korrektur



Mehrfach Kopie



### Optimale Medienführung

Der Servoantrieb sorgt für beste Schnittleistungen. Auch der Standfuß (optional) mit den Flanschen zeigt Know-How für Antriebe.

Zusammen mit den sehr hochwertigen Gritrollen ergibt sich so ein professioneller Antrieb ohne Probleme auch bei großen Längen.



### Anschlussfreudig und flexibel

Der Puma III bietet Ihnen die Auswahl. Sie entscheiden ohne Einschränkung, welcher Anschluss für Ihren Workflow und Ihre EDV-Umgebung der günstigste ist.

Unabhängig, ob parallel als Drucker, seriell für sehr große Distanzen oder einfach und bedienerfreundlich per USB, der Puma III ist immer bereit und sehr kontaktfreudig.



### Bedienerfreundlich

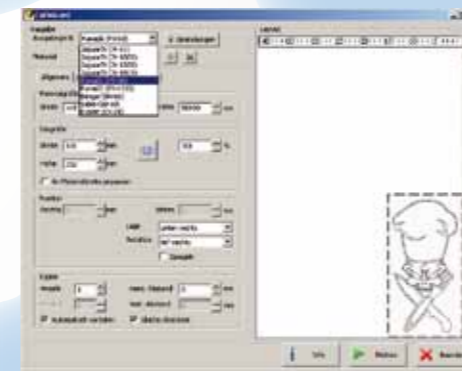
Mit dem klar strukturierten Bedienpult ist der Puma III sofort auf Ihrer Seite. Sie möchten ja sicherlich gleich produzieren. Ohne langes Studium von Dokumentation erschließen sich die Funktionen wie von alleine.

### Mit CutWizard produzieren Sie schnell und sicher durch Funktionsvielfalt



Ansteuerung mit einem Mausklick.

Beispiel für den Start aus CorelDRAW™.



Nehmen Sie auftragsbezogene Einstellungen vor.



Im Abschnitt »Ebenenwahl« können Sie komplette Ebenen ein- und ausschalten.

### Kinderleichte Ansteuerung

Mit dem mitgelieferten Plug-In CutWizard erweitern Sie das von Ihnen bevorzugte Grafikprogramm mit professionellen Funktionen zum Schneiden und Produzieren. Dabei müssen Sie Ihren Entwurf weder importieren noch exportieren; mit nur einem Mausklick steuern Sie Ihren Plotter an.

### Kompatibilität mit den wichtigsten Grafikanwendungen

- CorelDRAW™ Version X3, X4 und X5
- Adobe Illustrator™ Version 10, CS, CS2, CS3, CS4 und CS5

Aus all diesen Programmversionen geben Sie den Schneidauftrag mit einem Mausklick in CutWizard aus.

### Bequemes Platzieren, Drehen, Skalieren und Vervielfachen

Sie können einfach die Anzahl, Größe und Position in der Schnittvoransicht ändern sowie Objekte spiegeln.

Mithilfe des Entgitterrahmens erleichtern Sie sich das spätere Entgittern und können Größe sowie gewünschte Abstände zum nächsten Objekt festlegen. Legen Sie auch die Schneidkopf-Position nach einem Job fest, das spart Zeit und Material.

### Komfortable Ebenensteuerung

Wählen Sie Objekte die auf verschiedenen Ebenen liegen, einfach aus. Z.B. für den Schnitt von verschiedenen Materialien. Über die Ebenenverwaltung wählen Sie einfach zwischen Druck- und Schneidedaten für den Konturschnitt.

### Print & Cut

Die optische Positionierung AAS macht aus Ihrem Puma III und Ihrem Drucker eine Print & Cut-Kombination. Drucken Sie den Job auf Ihrem Drucker und schneiden Sie das Motiv unter Verwendung der gedruckten Passermarken sauber auf Kontur aus.

### Automatische Erkennung von Seitengrößen

Mit nur einem Mausklick können Sie die Seitengröße des Mediums in Ihrem Puma III ermitteln. Manuelles Messen ist nicht mehr erforderlich.

## Haupteigenschaften

- Digitaler Servomotor für bis zu 600 mm/sec Schnittgeschwindigkeit.
- Bis zu 400 Gramm Schneidekraft.
- Drei Datenports für große Flexibilität.
- Sehr gute Transportgenauigkeiten.
- Passermarkensensor für exakten Konturschnitt.

## Verbessertes AAS Konturschnittsystem

Das Passermarkensystem ASS (Accu-Aligning System) garantiert unschlagbare Ausgabequalität für Konturschnitt. Die Technologie erkennt zuverlässig die Passermarken auf den gedruckten Vorlagen. Folgende Funktionen stehen zur Verfügung:

 Auto-Erkennung der 1sten Marke	 Zwischenmarken für lange Plots
 4-Punkt Korrektur	 Mehrfach Kopie

Modell	P3-60	P3-132S
Medientransport	Gritrollen	
Max. Schneidebreite	590 mm	1300 mm
Max. Medienbreite	719 mm	1470 mm
Min. Medienbreite	70 mm	
Max. Materialstärke	0,8 mm	
Anzahl der Andruckrollen	2	4
Antrieb	DC-Servomotor	
Max. Schneidekraft	400 g	
Max. Schnittgeschwindigkeit (45°)	Bis zu 600 mm / sec	
Offset	0 - 1,0 mm (mit Schritten von 0,025 mm)	
Mechanische Auflösung	0,009 mm	
Softwareauflösung	0,025 mm	
Wiederholgenauigkeit	± 0,1 mm (* zertifiziertes Medium)	
Kopierspeicher	4 MB	
Anschlüsse	USB & Parallel (Centronics) & Seriel (RS-232)	
Kommandosprache	HP-GL, HP-GL/2	
Bedienpult	LCD (20 Zeichen x 2 Zeilen), 14 Tasten, 1 Power LED	
Abmessungen (H x B x T)	220 x 879 x 258 mm (ohne Standfuß)	1065 x 1632 x 620 mm (mit Standfuß)
Netto Gewicht	13 kg	53 kg
Spannungsversorgung	AC 100-240V, 50 bis 60 Hz	
Betriebsbedingungen	Temperatur	10° C - 35° C
	Luftfeuchte	25% - 75% (relative Luftfeuchte, nicht kondens.)

\* Die erreichten Leistungen können in Abhängigkeit vom verwendeten Material und den Umgebungsbedingungen variieren. Für optimale Ergebnisse müssen die Maschinen regelmäßig gewartet und gereinigt werden.

\* Änderung der technischen Daten ohne Hinweis vorbehalten.

Ihr GCC Fachhändler



Am Helgenhaus 15-19  
35510 Butzbach  
Tel.: 0 60 33/74 888-50  
Fax: 0 60 33/46 49  
info@medacom.de • www.medacom.de